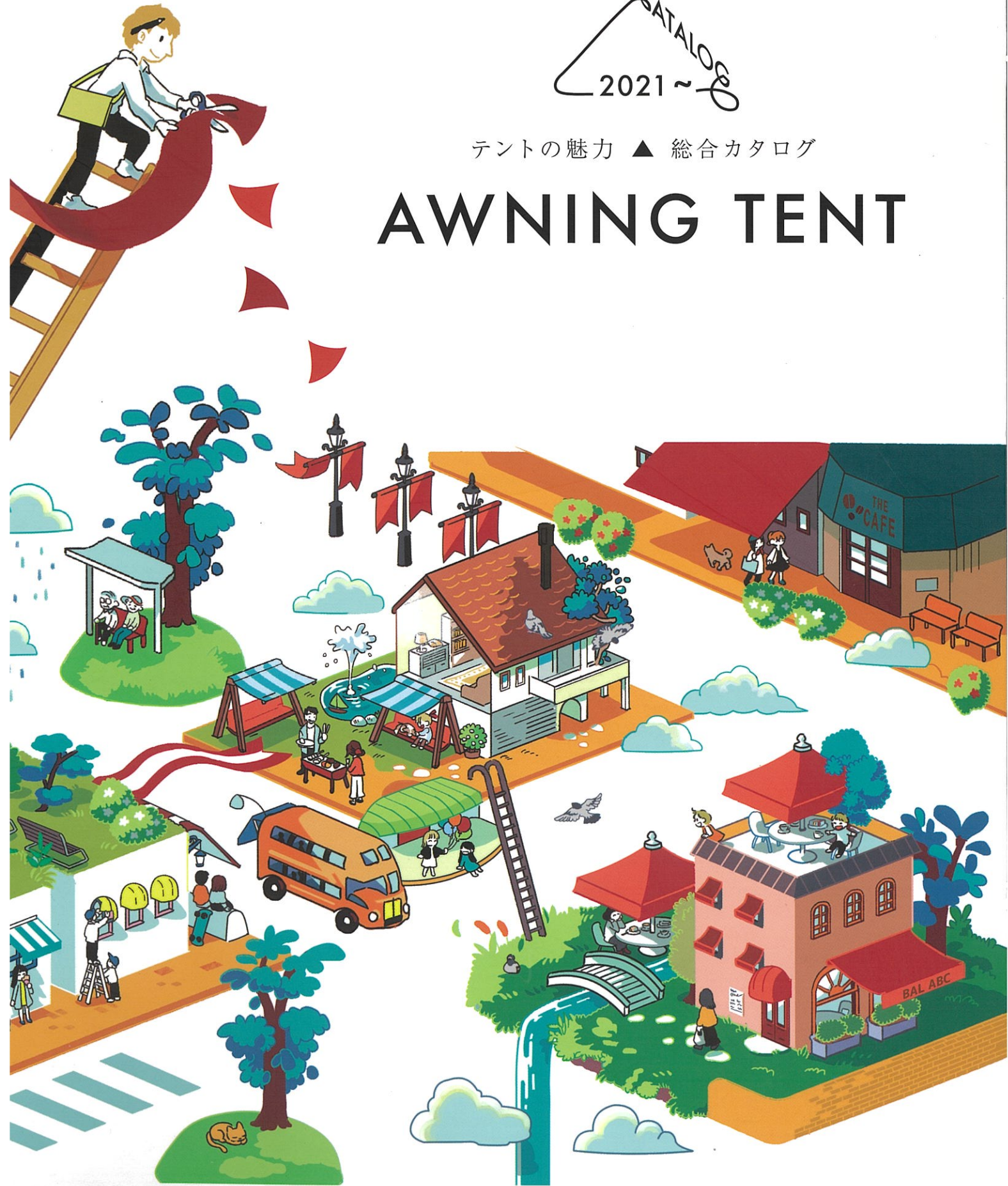


uraray

CATALOG
2021 ~

テントの魅力 ▲ 総合カタログ

AWNING TENT



AWNING TENT

テントの魅力 を伝えたい

特徴・性能

街を彩り、人々の心までも動かす
不思議な魅力。

いつもは明るく、ある時はエレガントに、
時にはシックに。

同じ色でも、日によって、見る人によって
印象が変わる、オーニングテント。
そんな魅力をあなたのもどに。

住宅向け

Housing



☀️
日除け

🌬️
省エネ
推進

☁️
雨よけ

🔑
プライバシーの
保護

商業施設向け

*Commercial
facility*



🛍️
商業施設の
彩として

☕️
カフェ、喫茶店の
オープンテラスとして

性能表

装飾テントシリーズ
メッシュシリーズ
透明シリーズ

	厚さ (mm)	質量 (g/m ²)	引張強さ (タテ×ヨコ) (kg/3cm) (N/3cm)		伸び率 (タテ×ヨコ) (%)	引裂強さ (タテ×ヨコ) (kg) (N)		耐水圧 (mm・H ₂ O)	防災製品 認定番号
防汚テント エクサランス	0.51	496	92.9×88.5	911×868	20×29	20.5×18.1	201×140	1,500以上	F-15123
遮熱テント パロニイ遮熱	0.40	494	92.0×92.3	902×905	18×25	21.0×18.1	206×178	1,500以上	F-24211
彩FC	0.43	480	86.9×91.0	852×892	19×25	16.0×11.5	157×113	1,500以上	F-15106
サファリナ	0.47	475	93.9×84.8	921×832	18×24	13.9×11.3	137×111	1,500以上	F-08043
パロニイFCテント	0.40	479	92.4×88.8	906×871	17×22	9.2×5.6	90×55	1,500以上	F-12061
ウインドスルー	0.37	196	115.5×102.5	1132×1005	17×19	73.4×64.0	720×628	-	F-60033
スズライン	0.69	190	73.4×47.3 単位:kg	720×464 単位:N	28×85	2.3×4.1	23×41	-	F-06026
透明テント パッシブソーラー TR-F6060	0.77	743	53.0×74.0	520×726	19×21	29.2×44.3	287×435	1,500以上	F-57019
パッシブソーラー TR-F6060HS	0.77	743	53.0×74.0	520×726	19×21	29.2×44.3	287×435	1,500以上	F-24229

測定法

JIS L 1096	JIS L 1096	JIS L1096 A法 (ストリップ法)	JIS L1096 A法 (ストリップ法)	JIS L1096 A1法 (シングルタンク法)	JIS L1092 A法 (低水圧法)	消防法 施行規則 第4条の 3の規定
------------	------------	--------------------------	--------------------------	-----------------------------	------------------------	-----------------------------

※上記数値は標準値であり、保証値ではありません。
※表示はタテ×ヨコです。
※厚さ、質量 JIS L 1096に準拠。
※引張強さ、伸び率 JIS L1096 A法(ストリップ法)に準拠。
※引裂強さ JIS L 1096 A1法(シングルタンク法)に準拠
※耐水圧 JIS L 1092 A法(低水圧法)に準拠。

※「スズライン」は引張強さと引裂強さの測定方法が異なります。
測定方法) 引張強さ JIS L 1096(グラフ法)、引裂強さ JIS L 1096(ベンジュラム法)。
※「ウインドスルー」は引裂強さの測定方法が異なります。測定方法) 自社法
※「TR-F6060」「TR-F6060HS」は引裂強さの測定方法が異なります。
測定方法) 引裂強さ JIS L1096 C法(トラペゾイド法)。

※透光率 JIS Z 8722に準拠。
※紫外線遮蔽率 JIS A 5759に準拠。
※下記数値は標準値であり、保証値ではありません。

透光率 紫外線遮蔽率 マンセル値

色番	色相名	透光率(%)	紫外線遮蔽率	マンセル値(再測定)		
				色相(H)	明度(V)	彩度(C)
#8940F	グリーン	0.1	100.0	3.72BG	3.09	2.42
#8950F	サファイアブルー	0.0	100.0	7.09PB	3.22	6.84
#8960F	ホワイト	13.6	99.7	9.00Y	9.60	0.11
#8970F	ベージュ	0.2	100.0	8.35YR	7.03	3.14
#1G47F	ダークグリーン	0.5	100.0	3.96BG	3.15	2.32
#1B71F	ベージュ	2.4	100.0	0.62Y	8.70	4.64
#1B72F	ライトキャメル	0.0	100.0	3.45Y	6.71	3.17
#1W60F	ホワイト	7.2	100.0	6.53Y	9.47	0.19
#7001F	牡丹色 (ぼたんいろ)	1.8	100.0	6.85RP	5.20	12.91
#7007F	白色 (しろいろ)	10.2	100.0	N9.62	9.62	0.35
#7008F	豆乳色 (とうにゅういろ)	7.6	100.0	9.25YR	8.71	1.47
#7010F	小麦色 (こむぎいろ)	0.4	100.0	7.70YR	6.78	3.27
#7018F	灰色 (はいいろ)	0.0	100.0	1.31PB	6.21	0.42
#7023F	薄灰色 (うすはいいろ)	2.9	100.0	N7.48	7.48	0.09
#7030F	生成色 (きなりいろ)	3.9	100.0	1.55Y	8.60	0.81
#9120F	紅色 (べにいろ)	3.4	100.0	2.27R	3.81	11.86
#9121F	橙色 (だいだいいろ)	4.9	100.0	8.13R	5.75	13.38
#9122F	赤色 (あかいろ)	3.0	100.0	3.80R	4.45	13.40
#9123F	紅赤色 (べにあかいろ)	4.0	100.0	4.79R	4.51	14.05
#9124F	躑躅色 (つづじいろ)	0.5	100.0	0.79R	3.52	7.13
#9126F	濃桜色 (こいざくらいろ)	3.0	100.0	9.67RP	6.61	11.32
#9127F	茜色 (あかねいろ)	0.9	100.0	5.55R	3.80	9.17
#9130F	向日葵色 (ひまわりいろ)	17.0	100.0	7.74YR	7.97	12.96
#9141F	抹茶色 (まっちゃいろ)	0.5	100.0	7.43GY	5.22	3.87
#9147F	松葉色 (まつばいろ)	0.7	100.0	7.22GY	4.14	3.95
#9148F	深緑色 (ふかみどりいろ)	0.0	100.0	3.56BG	3.04	2.75
#9149F	緑色 (みどりいろ)	0.2	100.0	9.26G	4.23	7.08
#9150F	瑠璃色 (るりいろ)	1.5	100.0	5.28PB	3.91	9.61
#9152F	青空色 (あおぞらいろ)	0.5	100.0	5.25B	6.39	7.77
#9154F	藍色 (あいろ)	0.0	100.0	5.03PB	2.89	2.87
#9155F	群青色 (ぐんじょういろ)	0.0	100.0	7.06PB	2.94	8.59
#9170F	こげ茶色 (こげちやいろ)	0.0	100.0	9.84R	3.67	1.21
#9172F	白砂色 (しろすないろ)	11.1	100.0	9.78YR	9.27	2.52
#9173F	臘脂色 (えんじいろ)	0.7	100.0	1.89R	3.30	3.80
#9177F	深茶色 (ふかちやいろ)	0.0	100.0	0.65YR	2.87	1.15
#9178F	琥珀色 (こはくいろ)	0.7	100.0	5.77YR	5.49	3.35
#9180F	墨色 (すみいろ)	0.0	100.0	N2.33	2.33	0.22
#9185F	濃灰色 (こいはいいろ)	0.0	100.0	1.84GY	3.71	0.50
#9340F	千歳緑色 (ちとせみどりいろ)	0.2	100.0	8.86G	3.33	5.41

※透光率JIS Z 8722に準拠。
 ※紫外線遮蔽率JIS A 5759に準拠。
 ※下記数値は標準値であり、保証値ではありません。

色番	色相名	透光率(%)	紫外線遮蔽率	マンセル値(再測定)		
				色相(H)	明度(V)	彩度(C)
#2520	パーミリオン <small>レッド/アイボリー</small>	-	-	-	-	-
#2565	マリンプル <small>水色/ブルー</small>	-	-	-	-	-
#2571	ノスタルジック <small>レッド/ブラウン</small>	-	-	-	-	-
#2574	レトログリーン <small>グリーン/アイボリー</small>	-	-	-	-	-
#1110F	ビビットピンク	6.9	100.0	8.95RP	5.67	14.83
#1117F	ロイヤルパープル	0.1	100.0	2.84P	3.07	9.73
#1120F	レッド	3.9	100.0	4.09R	4.44	13.16
#1122F	ハイレッド	4.08	100.0	6.29R	4.63	14.41
#1123F	キャロットオレンジ	4.0	100.0	8.70R	5.75	13.46
#1124F	ルビーレッド	3.1	99.9	4.84R	3.80	10.06
#1127F	ローズピンク	3.1	100.0	9.76RP	7.63	6.59
#1128F	ワインレッド	2.0	100.0	1.16R	3.52	4.49
#1130F	オレンジ	14.1	100.0	3.00YR	6.99	12.80
#1131F	マリーゴールド	27.3	100.0	8.53YR	7.98	12.62
#1132F	カナリアイエロー	21.9	100.0	3.45Y	7.96	13.11
#1140F	フレッシュグリーン	13.3	100.0	9.37GY	6.75	11.27
#1141F	ライムグリーン	7.0	100.0	1.65G	5.52	10.58
#1142F	グリーン	7.8	100.0	4.15G	4.12	8.13
#1146F	ダークグリーン	0.2	100.0	4.00BG	3.34	2.30
#1150F	ブルー	3.7	99.9	5.84PB	3.57	10.71
#1153F	セルリアンブルー	5.2	99.6	4.68PB	4.44	11.93
#1154F	ネイビー	0.0	100.0	6.80PB	3.05	3.10
#1155F	ダークブルー	0.3	100.0	7.38PB	3.25	9.12
#1160F	ホワイト	13.5	99.5	5.70GY	9.73	0.02
#1171F	サンセット	7.9	100.0	0.56Y	8.35	4.81
#1172F	ライトキャメル	2.1	100.0	9.05YR	6.82	3.42
#173F	ブラウン	1.4	100.0	8.92R	3.84	3.41
#1174F	ダークブラウン	0.0	100.0	3.88YR	2.82	0.58
#1184F	ブラック	0.0	100.0	5.80PB	1.75	0.12
#1185F	グレー	2.2	100.0	0.43PB	7.87	0.71
#1190F	シルバー	0.0	100.0	3.13PB	7.51	0.73
#1220F	裏白スカーレット	2.8	100.0	4.76R	4.35	14.84
#1340F	エメラルド	3.5	100.0	2.96BG	5.78	9.70
#1360F	透光ホワイト	50.6	97.2	2.48G	9.74	0.01
#4170F	クリーム	10.7	100.0	4.19Y	9.53	1.40

サファリナ

パロニイFCテント

※透光率JIS Z 8722に準拠。
 ※紫外線遮蔽率JIS A 5759に準拠。
 ※下記数値は標準値であり、保証値ではありません。

色番	色相名	透光率(%)	紫外線遮蔽率	マンセル値(再測定)		
				色相(H)	明度(V)	彩度(C)
#42	グリーン	26.1	76.1	-	-	-
#50	ブルー	37.7	76.7	-	-	-
#73	ブラウン	25.8	71.5	-	-	-
#80	アイボリー	46.8	70.7	-	-	-
SL-101F	レッド	30.6	68.8	-	-	-
SL-102F	グリーン	34.6	66.0	-	-	-
SL-103F	イエロー	34.3	67.3	-	-	-
SL-104F	オレンジ	31.7	67.6	-	-	-
SL-105F	ブルー	36.6	63.9	-	-	-
SL-106F	ホワイト	49.1	51.4	-	-	-
SL-107F	クリーム	40.0	60.2	-	-	-
SL-108F	サックス	42.9	57.4	-	-	-
SL-109F	スカイブルー	33.6	66.4	-	-	-
SL-110F	ブラック	33.2	66.9	-	-	-
SL-111F	ブラウン	36.2	65.5	-	-	-
SL-112F	ダークグリーン	36.7	66.0	-	-	-
SL-101	レッド	33.3	67.3	-	-	-
SL-102	グリーン	35.1	64.6	-	-	-
SL-103	イエロー	34.9	66.0	-	-	-
SL-104	オレンジ	37.8	62.3	-	-	-
SL-105	ブルー	39.2	62.1	-	-	-
SL-106	ホワイト	57.0	43.4	-	-	-
SL-107	クリーム	49.0	50.1	-	-	-
SL-108	サックス	48.3	52.9	-	-	-
SL-109	スカイブルー	33.7	67.5	-	-	-
SL-110	ブラック	33.5	67.7	-	-	-
TR-F6060	クリア	70.9	99.9	-	-	-
TR-F6060HS	遮熱クリア	62.4	99.9	-	-	-

ウインドスルー

スズライン(防炎)

スズライン(非防炎)

パッシブソーラー

テントマーク説明一覧表

表面防汚加工 酸化チタン含有樹脂コート加工 ひかり触媒 生地表面に付着した汚れは、酸化チタンの光触媒の効果により分解され、長期にわたっての美しさを保持します。			吸水防止加工 フッ素系樹脂コート加工 フッ素防汚 生地表面にフッ素系樹脂をコーティングすることで、汚れの付着を軽減するとともに汚れを落ちやすくし、メンテナンスの軽減を実現します。			遮熱加工 アクリル樹脂コート加工 アクリル防汚 生地表面にアクリル樹脂をコーティングすることで、汚れの付着を軽減します。		
防火加工 「消防法施行規則第4条の3」の規定に合格した「防災製品認定委員会」による防災認定品です。			UVカット加工 人体に有害な紫外線を90%以上カットします。			防滴加工 親水加工により水滴の発生を抑え、天井からのしずくの落下を最小限にとどめます。		
RoHS2対象規制物質不使用 RoHS 2 改正RoHS指令の対象規制物質の意図的な使用はありません。			日本製 MADE IN JAPAN 生機から、最終加工まで全て日本国内にて生産しています。					

テント商品一覧表

	表面防汚加工	吸水防止加工	遮熱加工	防火加工	UVカット加工	防滴加工	RoHS2対応	日本製
光触媒防汚テント エクサランス 4colour 遮熱加工	ひかり触媒	吸水	遮熱	防火	UVカット	防滴	RoHS 2	MADE IN JAPAN
遮熱テント パロニヤ 遮熱 4colour 遮熱加工	フッ素防汚	吸水	遮熱	防火	UVカット	防滴	RoHS 2	MADE IN JAPAN
布目調ベーシックテント パロニヤ FC 31colour 遮熱加工	フッ素防汚		遮熱	防火	UVカット	防滴	RoHS 2	MADE IN JAPAN
布目調ストライプテント サファリナ 4colour 遮熱加工	アクリル防汚		遮熱	防火	UVカット	防滴	RoHS 2	MADE IN JAPAN
スタンダードテント パロニヤFCテント 31colour 遮熱加工	フッ素防汚	吸水	遮熱	防火	UVカット	防滴	RoHS 2	MADE IN JAPAN
ユニークメッシュテント WIND THROUGH ウインドスルー 4colour 遮熱加工			遮熱	防火	UVカット	防滴	RoHS 2	MADE IN JAPAN
メッシュ状シェード スライム 12colour 防火タイプ			遮熱	防火	UVカット	防滴	RoHS 2	MADE IN JAPAN
メッシュ状シェード スライム 10colour 非防火タイプ			遮熱	防火	UVカット	防滴	RoHS 2	MADE IN JAPAN
透明スタンダードテント パッシブソーラー TR-F6060 1colour 遮熱加工	フッ素防汚		遮熱	防火	UVカット	防滴	RoHS 2	MADE IN JAPAN
透明スタンダードテント パッシブソーラー TR-F6060HS 1colour 遮熱加工	フッ素防汚		遮熱	防火	UVカット	防滴	RoHS 2	MADE IN JAPAN

測定方法

1 引張強さ・伸び率

JIS L 1096 A法(ストリップ法)に準拠

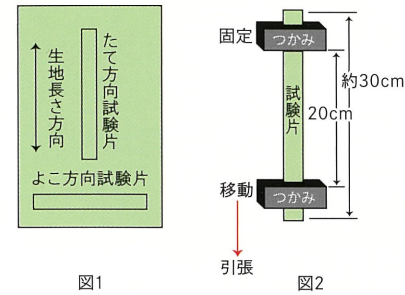


図1

図2

A. サンプルング 幅3cm、長さ約30cmの試験片をたて方向及びよこ方向各3枚ずつ採取する。(図1)

B. 試験概要 サンプルングした試験片を図2に示す通り引張試験機につかみに取り付け、下記の条件で引張試験を行い、切断時の強さ[kgf(N)]および伸び率[%]を測定し、たて方向およびよこ方向それぞれ3回の平均値で表す。

C. 試験条件 つかみ間隔20cm、引張速度20cm/分

D. 測定結果例 「パロニヤFCテント」の場合
 引張強さ たて92.4kgf/3cm(906N/3cm)
 よこ88.8kgf/3cm(871N/3cm)
 3cm幅の試験片を引っ張ったとき、たては92.4kgf(906N)、よこは88.8kgf(871N)で切断される。
 伸び率 たて17% よこ22%
 上記引張試験で生地が切断するときの伸びが、たて方向3.4cm(20cm×0.17)、よこ方向4.4cm(20cm×0.22)となる。

2 引裂強さ

JIS L 1096 A-1法(シングルタング法)に準拠

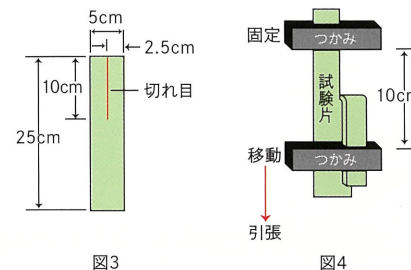


図3

図4

A. サンプルング 幅5cm、長さ25cmの試験片をたて方向及びよこ方向各3枚採取し、短辺の中央に刃と直角に10cmの切れ目を入れる。(図3)

B. 試験概要 サンプルングした試験片を図4に示す通り引張試験機につかみに取り付け、下記の条件で引裂試験を行い、引き裂くときに示す最大強さ[kgf(N)]を測定し、3回の平均値で表す。
 たて糸引裂強さ
 …よこ方向にサンプルングし、たて糸を切断したときの引裂強さ
 よこ糸引裂強さ
 …たて方向にサンプルングし、よこ糸を切断したときの引裂強さ

C. 試験条件 つかみ間隔10cm、引張速度15cm/分

D. 測定結果例 「パロニヤFCテント」の場合
 引裂強さ たて10.9kgf(107N)
 よこ6.4kgf(63N)
 よこ方向にサンプルングし、たて糸を切断したときの最大強さが10.9kgf(107N)となる。
 同様に、よこ糸を切断したときの最大強さが6.4kgf(63N)となる。

3 耐水圧

JIS L 1092 A法(低水圧法)に準拠

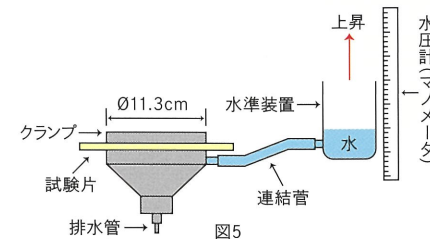


図5

A. サンプルング 約15cm×15cmの試験片を4枚採取する。

B. 試験概要 図5に示す耐水度試験装置(低水圧用)に試験片の表側(防水面又は使用時に水が当たる面)が水に当たるように取付け、水を入れた水準装置を60cm/分の速さで水位を上昇させる。試験片の裏側に3ヶ所から水滴が出たときの水位を0.5cm単位で測定し、4回の平均値で表す。

C. 測定結果例 「パロニヤFCテント」の場合
 耐水圧1,500mmH2O以上
 1,500mmH2Oの水圧がかかっても、漏水することはないと考えられる。

4 防火性能

消防法施行規則(第4条の3)に準拠

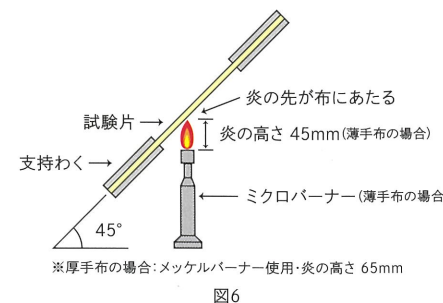


図6

A. サンプルング 約35cm×25cmの試験片を5枚採取する。

B. 試験概要 図6に示す燃焼試験装置にて接炎し、残炎(秒)・残じん(秒)・炭化面積(cm²)を測定して判定する。
 薄手布(450g/m²以下):マイクロバーナー使用・炎の高さ45mm
 厚手布(450g/m²超える):メッセルバーナー使用・炎の高さ65mm

C. 判定基準

	薄手布	厚手布
判定	合格	合格
残炎(秒)	3以下	5以下
残じん(秒)	5以下	20以下
炭化面積(cm ²)	30以下	40以下

エクサランス®

光触媒作用を活用したハイグレードな防汚性
テント生地。

光触媒防汚

生地表面に特殊な酸化チタン層をコーティングすることにより、有機物分解機能と優れた親水性効果で高い防汚性能を発揮し、テントを美しく保ちます。酸化チタンに日光などに含まれる紫外線が当たることで、光触媒の有機分解機能がテントに付着した油などの有機汚れを分解します。また、親水性を持たせることで、生地表面に付着した汚れを落ちやすくしています。

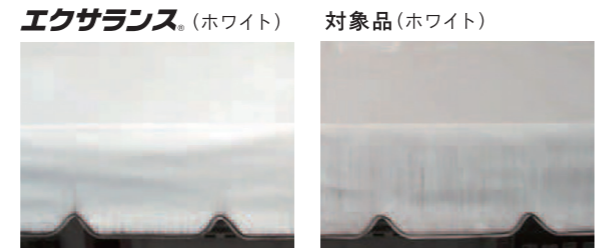
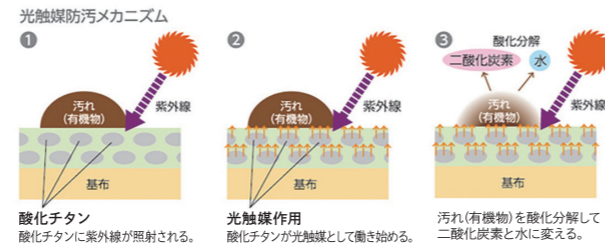
優れた防汚効果

「エクサランス」と現在一般に市場で使用されているテント生地について、屋外暴露での防汚性を比較実験しました。写真は屋外暴露1年間を経たものですが、「エクサランス」にはほとんど汚れが付着していません。
※特殊加工品につき、取り扱いには注意が必要です。詳しくは、裏面の縫製時のご注意をご覧ください。
※「エクサランス」は、東陶機器株式会社(現TOTO株式会社)の光触媒ライセンス技術と、太陽工業株式会社・日本曹達株式会社の共同開発技術を基に、株式会社クラレが開発した商品です。

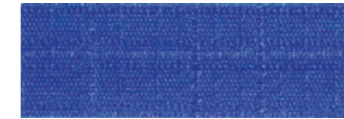
※ロットにより多少の色差があります。
※使用条件により色調が変化することがあります。※デザインはイメージです。



色数	基布	規格	表面処理
全4色	ポリエステル 100%	94cm×50m (乱)	酸化チタン コート



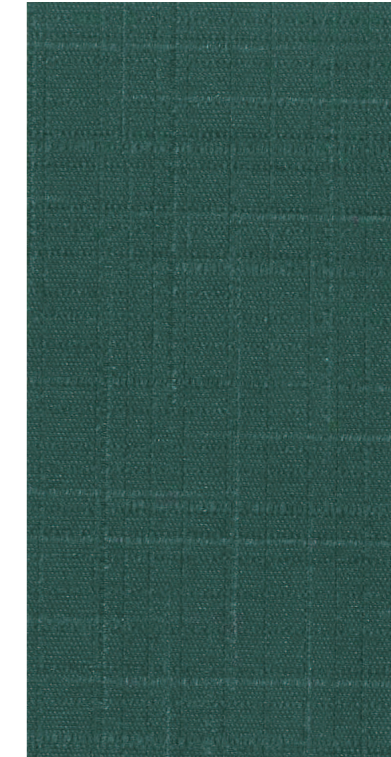
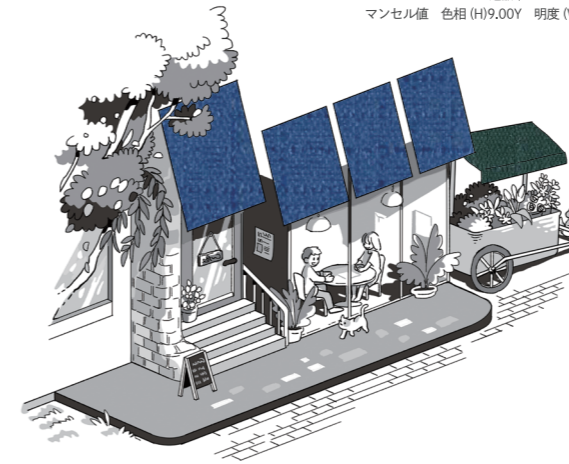
8970F ベージュ
透光率 **0.2%** 紫外線遮蔽率 **100.0%**
マンセル値 色相 (H)8.35YR 明度 (V)7.03 彩度 (C)3.14



8950F サファイアブルー
透光率 **0.0%** 紫外線遮蔽率 **100.0%**
マンセル値 色相 (H)7.09PB 明度 (V)3.22 彩度 (C)6.84



8960F ホワイト
透光率 **13.6%** 紫外線遮蔽率 **99.7%**
マンセル値 色相 (H)9.00Y 明度 (V)9.60 彩度 (C)0.11



8940F グリーン
透光率 **0.1%** 紫外線遮蔽率 **100.0%**
マンセル値 色相 (H)3.72BG 明度 (V)3.09 彩度 (C)2.42

パロニヤ® 遮熱

遮熱性に優れたテント生地。
太陽光の赤外線を反射し、生地の温度上昇を軽減。
紫外線遮蔽率も100%。



※紫外線遮蔽率JIS A 5759に準拠。※ロットにより多少の色差があります。
※使用条件により色調が変化することがあります。※デザインはイメージです。



色数	基布	規格	表面処理
全4色	ポリエステル 100%	94cm×50m (乱)	フッ素系 樹脂コート

遮熱試験結果

「パロニヤ遮熱」の4色と同系色の「パロニヤFCテント」4色を比較
パロニヤ遮熱 パロニヤFCテント

品名	遮熱率 (%)	品名	遮熱率 (%)
1G47F	32	1146F	30
1B72F	54	1172F	40
1B71F	59	1171F	44
1W60F	61	1160F	48

※遮熱率が高いほど、熱を遮る性能が高いことを示します。
※上記数値は測定値であり、保証値ではありません。
※JIS L 1951に準拠。



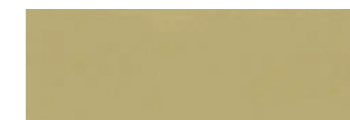
1G47F ダークグリーン

透光率 **0.46%**
紫外線遮蔽率 **100.0%**
遮熱率 **32%**

マンセル値
色相 (H)3.96BG
明度 (V)3.15
彩度 (C)2.32



1B71F ベージュ
透光率 **2.4%** 紫外線遮蔽率 **100.0%** 遮熱率 **59%**
マンセル値 色相 (H)0.62Y 明度 (V)8.70 彩度 (C)4.64



1B72F ライトキャメル
透光率 **0.0%** 紫外線遮蔽率 **100.0%** 遮熱率 **54%**
マンセル値 色相 (H)3.45Y 明度 (V)6.71 彩度 (C)3.17



1W60F ホワイト
透光率 **7.2%** 紫外線遮蔽率 **100.0%** 遮熱率 **61%**
マンセル値 色相 (H)6.53Y 明度 (V)9.47 彩度 (C)0.19

エクサランス®

パロニヤ® 遮熱



2021 ~

テントの魅力 ▲ 総合カタログ

AWNING TENT

	厚さ (mm)	質量 (g/m ²)	引張強さ (タテ×ヨコ) (kg/3cm) (N/3cm)	伸び率 (タテ×ヨコ) (%)	引裂強さ (タテ×ヨコ) (kg) (N)	耐水圧 (mm・H ₂ O)	防災製品 認定番号
エクサランス	0.51	496	92.9×88.5 911×868	20×29	20.5×18.1 201×140	1,500以上	F-15123
パロニヤ遮熱	0.40	494	92.0×92.3 902×905	18×25	21.0×18.1 206×178	1,500以上	F-24211

※上記数値は標準値であり、保証値ではありません。 ※表示はタテ×ヨコです。 ※厚さ、質量 JIS L 1096 に準拠。
 ※引張強さ、伸び率 JIS L 1096 A法 (ストリップ法) に準拠。 ※引裂強さ JIS L 1096 A1法 (シングルタング法) に準拠。 ※耐水圧 JIS L 1092 A法 (低水圧法) に準拠。

テントマーク説明一覧表

酸化チタン含有樹脂コート加工 ひかり触媒 生地表面に付着した汚れは、酸化チタンの光触媒の効果により分解され、長期にわたりテントの美しさを保持します。	表面防汚加工 フッ素系樹脂コート加工 フッ素防汚 生地表面にフッ素系樹脂をコーティングすることで、汚れの付着を軽減するとともに汚れを落ちやすくし、メンテナンスの軽減を実現します。	アクリル樹脂コート加工 アクリル防汚 生地表面にアクリル樹脂をコーティングすることで、汚れの付着を軽減します。	吸水防止加工 吸水防止 生地カット端部からの雨水の浸透を防ぐことで生地の変色を防止し、テントの美しさを維持します。	遮熱加工 遮熱 特殊配合樹脂を使用することにより赤外線を効率良く反射・吸収することにより、日除けの効果を高めます。
防火加工 防火 「消防法施行規則第4条の3」の規定に合格した「防災製品認定委員会」による防火認定品です。	UVカット加工 UVカット 人体に有害な紫外線を90%以上カットします。	防滴加工 防滴 観水加工により水滴の発生を抑え、天井からのしずくの落下を最小限にとどめます。	RoHS2対象規制物質不使用 RoHS 2 改正RoHS指令の対象規制物質の意図的な使用はありません。	日本製 MADE IN JAPAN 生機から、最終加工まで全て日本国内にて生産しています。

テント生地(膜材料)使用上の注意

ロットNo.による品質・出荷管理について

- 膜材料(原反)には、ロットNo.がサイドラベル(片側)に記載されています。
- ロットNo.で品質・出荷管理をいたしておりますので、縫製された製品には製造番号を付与しこれに使用した膜材料のロットNo.を必ず記録・保存してください。
 ※膜材料のロットNo.の記録がない場合、製品に問題が生じても膜材料の品質証明を行うことが困難になります。
- 品質には万全を期しておりますが、万が一問題が生じましたら、直ちに当社まで膜材料の品番とロットNo.を連絡してください。

「エクサランス」縫製加工時のご注意

このテント材料には従来と全く異なった防汚技術である酸化チタン光触媒が用いられています。お客様各位にて、実際に受注・施工する以前に、試作と試験暴露を実施されることを強くお勧めします。酸化チタン光触媒は数ミクロンの厚みで塗工されています。引っ掻き傷がつきやすく、溶剤で拭き取ると性能が著しく低下します。加工・梱包・運搬・展張の際には酸化チタン光触媒に損傷を与えるような取扱いはしないでください。酸化チタン光触媒が落ちた部分は、汚れが付着し著しく目立ちます。

●接合方法

表面の酸化チタン光触媒層は溶着できません。接合は、裏面から共生地の裏面を当て、付き合わせ接合にしてください。
 ※高周波ウェルダー溶着をする場合は、平滑な電極(べた電極)を酸化チタン光触媒塗工面に使用してください。
 ※付き合わせ部から塩ビがわき出したり、共生地が見えたりしないように付き合わせ接合をしてください。わき出した塩ビや共生地部分の汚れが目立ちます。
 ※加工時にたぐり寄せてシワにしたり、光触媒面を強く引きずったりしないようにしてください。

●チョークマーク(折り曲げ部分の白化)

濃い色の膜材では、折り曲げた部分でチョークマークが目立ち易い傾向があります。チョークマークがついた場合には、直ちに柔らかいウエスで乾拭きをしてください。チョークマークがなくなることがありませんが、目立ちにくくなります。※チョークマークに気付いたときは、放置せず直ちに乾拭きしてください。放置すると消えにくくなります。

●文字等の書き込み

文字やイラストの書き込みには、マーキングフィルム(株)中川ケミカル製テンタックなど)を使用してください。ただし、マーキングフィルムは汚れます。また、その周囲は汚れが発生しやすくなります。※インクやペンキによるペイントでは十分密着せず、時間経過と共に剥がれます。

膜材料使用上の注意

- ライスター、バフ等の熱融着による接合の際は、臭気が発生しますので、必ず作業場を換気してください。
- 高周波ウェルダーで溶着する際は、溶着部分に通電性を有する物質が付着していると、稀にスパークを起こすことがありますので、ウェルダーバー及び膜材料の溶着部分に付着物のない状態で溶着してください。
- 防火加工品が必要な際は、(財)日本防火協会の試験に合格している膜材料、もしくは防火製品認定を取得している膜材料を使用してください。
- 設計にあたっては、性能表の数値を参考にしてください。また、膜材料建築物には国土交通大臣により認定されている膜材料をご使用ください。
- 膜材料を安全に使用していただくためには、定期的に点検を実施してください。その際に、膜材料の樹脂に亀裂が生じていたり、基布が見えたり、破れなどを発見した場合は、直ちに膜材料の補修または更新をしてください。
- 生地の表面には方向性がありますので、幅継ぎの場合は一定方向に揃えてお取り付けください。
- 生地には表・裏がありますので、取り付けの際には裏面が外側にでないようご注意ください。

廃棄について

膜材料及び膜材料縫製品を廃棄される際は、下記の方法で処理してください。

- 廃棄物処理法、都道府県条例に従って処理してください。
- 認可を受けた産業廃棄物処理業者に処理を委託してください。

突き合わせ接合略図



製造元 **kuraray クラレプラスチック株式会社**

大阪 〒530-8611 大阪市北区角田町8-1
 梅田阪急ビルオフィスタワー39F
 TEL:(06)7635-1517
 FAX:(06)7635-1528

東京 〒100-0004 東京都千代田区
 大手町1-1-3 大手センタービル6F
 TEL:(03)6701-2293
 FAX:(03)6701-2299

総販売元 **TRAK 高島株式会社**

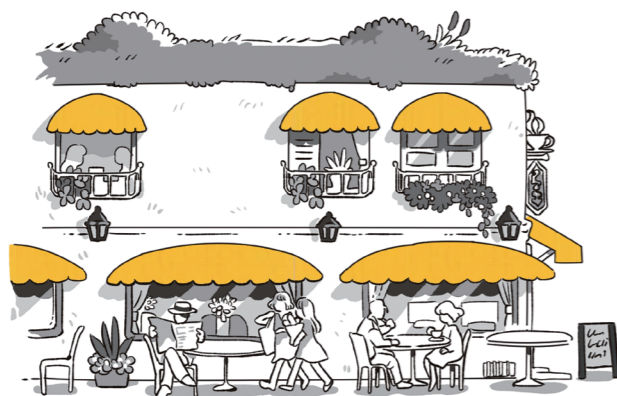
大阪 〒530-0005 大阪市北区中之島
 2-3-33 大阪三井物産ビル13F
 TEL:(06)6121-2024
 FAX:(06)6121-2261

東京 〒101-8118 東京都千代田区
 神田駿河台2-2 御茶ノ水雲雲ビル
 TEL:(03)5217-7630
 FAX:(03)5217-7243

取扱店

I R O D O R I 彩FC

絹目調のスタンダードテント生地。



7001F 牡丹色
透光率 1.8% 紫外線遮蔽率 100.0%
マンセル値 色相(H)6.85RP 明度(V)5.20 彩度(C)12.91

※ロットにより多少の色差があります。
※使用条件により色調が変化することがあります。
※デザインはイメージです。



色数	基布	規格	表面処理
全31色	ポリエステル 100%	94cm×50m (乱)	フッ素系樹脂コート



9127F 茜色
透光率 0.9% 紫外線遮蔽率 100.0%
マンセル値 色相(H)5.55R 明度(V)3.80 彩度(C)9.17



9130F 向日葵色
透光率 17.0% 紫外線遮蔽率 100.0%
マンセル値 色相(H)7.74YR 明度(V)7.97 彩度(C)12.96



9150F 瑠璃色
透光率 1.5% 紫外線遮蔽率 100.0%
マンセル値 色相(H)5.28PB 明度(V)3.91 彩度(C)9.61



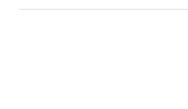
9152F 青空色
透光率 0.5% 紫外線遮蔽率 100.0%
マンセル値 色相(H)5.25B 明度(V)6.39 彩度(C)7.77



9173F 臙脂色
透光率 0.7% 紫外線遮蔽率 100.0%
マンセル値 色相(H)1.89R 明度(V)3.30 彩度(C)3.80



9177F 深茶色
透光率 0.0% 紫外線遮蔽率 100.0%
マンセル値 色相(H)0.65YR 明度(V)2.87 彩度(C)1.15



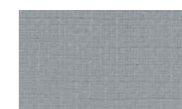
7007F 白色
透光率 10.2% 紫外線遮蔽率 100.0%
マンセル値 色相(H)N9.62 明度(V)9.62 彩度(C)0.35



7008F 豆乳色
透光率 7.6% 紫外線遮蔽率 100.0%
マンセル値 色相(H)9.25YR 明度(V)8.71 彩度(C)1.47



7010F 小麦色
透光率 0.4% 紫外線遮蔽率 100.0%
マンセル値 色相(H)7.70YR 明度(V)6.78 彩度(C)3.27



7018F 灰色
透光率 0.0% 紫外線遮蔽率 100.0%
マンセル値 色相(H)1.31PB 明度(V)6.21 彩度(C)0.42



7023F 薄灰色
透光率 2.9% 紫外線遮蔽率 100.0%
マンセル値 色相(H)N7.48 明度(V)7.48 彩度(C)0.09



7030F 生成色
透光率 3.9% 紫外線遮蔽率 100.0%
マンセル値 色相(H)1.55Y 明度(V)8.60 彩度(C)0.81



9120F 紅色
透光率 3.4% 紫外線遮蔽率 100.0%
マンセル値 色相(H)2.27R 明度(V)3.81 彩度(C)11.86



9121F 橙色
透光率 4.9% 紫外線遮蔽率 100.0%
マンセル値 色相(H)8.13R 明度(V)5.75 彩度(C)13.38



9122F 赤色
透光率 3.0% 紫外線遮蔽率 100.0%
マンセル値 色相(H)3.80R 明度(V)4.45 彩度(C)13.40



9123F 紅赤色
透光率 4.0% 紫外線遮蔽率 100.0%
マンセル値 色相(H)4.79R 明度(V)4.51 彩度(C)14.05



9124F 躑躅色
透光率 0.5% 紫外線遮蔽率 100.0%
マンセル値 色相(H)0.79R 明度(V)3.52 彩度(C)7.13



9126F 濃桜色
透光率 3.0% 紫外線遮蔽率 100.0%
マンセル値 色相(H)9.67RP 明度(V)6.61 彩度(C)11.32



9141F 抹茶色
透光率 0.5% 紫外線遮蔽率 100.0%
マンセル値 色相(H)7.43GY 明度(V)5.22 彩度(C)3.87



9147F 松葉色
透光率 0.7% 紫外線遮蔽率 100.0%
マンセル値 色相(H)7.22GY 明度(V)4.14 彩度(C)3.95



9148F 深緑色
透光率 0.0% 紫外線遮蔽率 100.0%
マンセル値 色相(H)3.56BG 明度(V)3.04 彩度(C)2.75



9149F 緑色
透光率 0.2% 紫外線遮蔽率 100.0%
マンセル値 色相(H)9.26G 明度(V)4.23 彩度(C)7.08



9154F 藍色
透光率 0.0% 紫外線遮蔽率 100.0%
マンセル値 色相(H)5.03PB 明度(V)2.89 彩度(C)2.87



9155F 群青色
透光率 0.0% 紫外線遮蔽率 100.0%
マンセル値 色相(H)7.06PB 明度(V)2.94 彩度(C)8.59



9170F こげ茶色
透光率 0.0% 紫外線遮蔽率 100.0%
マンセル値 色相(H)9.84R 明度(V)3.67 彩度(C)1.21



9172F 白砂色
透光率 11.1% 紫外線遮蔽率 100.0%
マンセル値 色相(H)9.78YR 明度(V)9.27 彩度(C)2.52



9178F 琥珀色
透光率 0.7% 紫外線遮蔽率 100.0%
マンセル値 色相(H)5.77YR 明度(V)5.49 彩度(C)3.35



9180F 墨色
透光率 0.0% 紫外線遮蔽率 100.0%
マンセル値 色相(H)N2.33 明度(V)2.33 彩度(C)0.22



9185F 濃灰色
透光率 0.0% 紫外線遮蔽率 100.0%
マンセル値 色相(H)1.84GY 明度(V)3.71 彩度(C)0.50



9340F 千歳緑色
透光率 0.2% 紫外線遮蔽率 100.0%
マンセル値 色相(H)8.86G 明度(V)3.33 彩度(C)5.41

サファリナ Safarina®

サファリナ® ストライプ

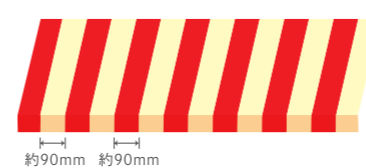
絹目調のストライプテント生地。



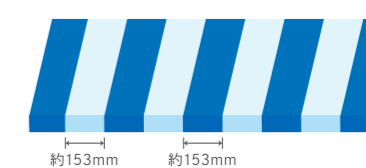
※ロットによる多少の色差があります。
※使用条件により色調が変化することがあります。
※デザインはイメージです。



色数	基布	規格	表面処理
全4色	ポリエステル 100%	94cm×50m (乱)	アクリル樹脂コート



2565 マリンブルー 水色/ブルー



約153mm 約153mm



2520 パーミリオン レッド/アイボリー



2571 ノスタルジック レッド/ブラウン



約90mm 約90mm



2574 レトログリーン グリーン/アイボリー



約153mm 約153mm

I R O D O R I
彩 FC

サファリナ Safarina®
 サファリナ ストライプ



テントの魅力 ▲ 総合カタログ
AWNING TENT

	厚さ (mm)	質量 (g/m ²)	引張強さ (タテ×ヨコ) (kg/3cm) (N/3cm)	伸び率 (タテ×ヨコ) (%)	引裂強さ (タテ×ヨコ) (kg) (N)	耐水圧 (mm・H ₂ O)	防炎製品 認定番号
彩FC	0.43	480	86.9×91.0 852×892	19×25	16.0×11.5 157×113	1,500以上	F-15106
サファリナ	0.47	475	93.9×84.8 921×832	18×24	13.9×11.3 137×111	1,500以上	F-08043

※上記数値は標準値であり、保証値ではありません。 ※表示はタテ×ヨコです。 ※厚さ、質量 JIS L 1096に準拠。
 ※引張強さ、伸び率 JIS L 1096 A法 (ストリップ法) に準拠。 ※引裂強さ JIS L 1096 A1法 (シングルタング法) に準拠。 ※耐水圧 JIS L 1092 A法 (低水圧法) に準拠。

テントマーク説明一覧表

酸化チタン 含有樹脂コート加工 生地表面に付着した汚れは、酸化チタンの光触媒の効果により分解され、長期にわたりテントの美しさを保ちます。	表面防汚加工 フッ素系樹脂コート加工 生地表面にフッ素系樹脂をコーティングすることで、汚れの付着を軽減するとともに汚れを落ちやすくし、メンテナンスの軽減を実現します。	アクリル樹脂コート加工 生地表面にアクリル樹脂をコーティングすることで、汚れの付着を軽減します。	吸水防止加工 生地カット部からの雨水の浸透を防ぐことで生地の変色を防止し、テントの美しさを維持します。	遮熱加工 特殊配合樹脂を使用することにより赤外線を効率良く反射・吸収することにより、日除けの効果を高めます。
防炎加工 「消防法施行規則第4条の3」の規定に合格した「防炎製品認定委員会」による防炎認定品です。	UVカット加工 人体に有害な紫外線を90%以上カットします。	防滴加工 親水加工により水滴の発生を抑え、天井からのしずくの落下を最小限にとどめます。	RoHS2対象 規制物質不使用 改正RoHS指令の対象規制物質の意図的な使用はありません。	日本製 生機から、最終加工まで全て日本国内にて生産しています。

テント生地(膜材料)使用上の注意

ロットNo.による品質・出荷管理について

- 1 膜材料(原反)には、ロットNo.がサイドラベル(片側)に記載されています。
- 2 ロットNo.で品質・出荷管理をいたしておりますので、縫製された製品には製造番号を付与しこれに使用した膜材料のロットNo.を必ず記録・保存してください。 ※膜材料のロットNo.の記録がない場合、製品に問題が生じても膜材料の品質証明を行うことが困難になります。
- 3 品質には万全を期しておりますが、万が一問題が生じましたら、直ちに当社まで膜材料の品番とロットNo.を連絡してください。

膜材料使用上の注意

- 1 ライスター、バフ等の熱融着による接合の際は、臭気が発生しますので、必ず作業場を換気してください。
- 2 高周波ウェルダで溶着する際は、溶着部分に通電性を有する物質が付着していると、稀にスパークを起こすことがありますので、ウェルダパー及び膜材料の溶着部分に付着物のない状態で溶着してください。
- 3 防炎加工が必要な際は、(財)日本防炎協会の試験に合格している膜材料、もしくは防炎製品認定を取得している膜材料を使用してください。
- 4 設計にあたっては、性能表の数値を参考にしてください。また、膜材料建築物には国土交通大臣により認定されている膜材料をご使用ください。
- 5 膜材料を安全に使用していただくためには、定期的に点検を実施してください。その際に、膜材料の樹脂に亀裂が生じていたり、基布が見えたり、破れなどを発見した場合は、直ちに膜材料の補修または更新をしてください。
- 6 生地の表面には方向性がありますので、幅縫いの際は一定方向に揃えてお取り付けください。
- 7 生地には表・裏がありますので、取り付けの際には裏面が外側にてないようにご注意ください。

廃棄について

- 膜材料及び膜材料縫製品を廃棄される際は、下記の方法で処理してください。
- 1 廃棄物処理法、都道府県条例に従って処理してください。
 - 2 認可を受けた産業廃棄物処理業者に処理を委託してください。

製造元

kuraray **クラレプラスチック株式会社**

大阪 〒530-8611 大阪市北区角田町8-1 梅田阪急ビルオフィスタワー39F
 TEL:(06)7635-1517 FAX:(06)7635-1528

東京 〒100-0004 東京都千代田区大手町1-1-3 大手センタービル6F
 TEL:(03)6701-2293 FAX:(03)6701-2299

総販売元

TKK **高島株式会社**

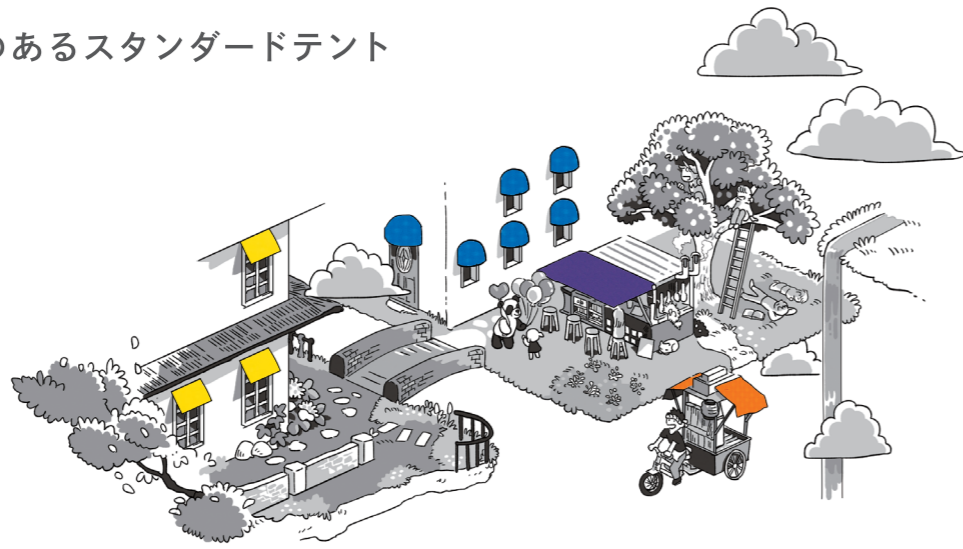
大阪 〒530-0005 大阪市北区中之島2-3-33 大阪三井物産ビル13F
 TEL:(06)6121-2024 FAX:(06)6121-2261

東京 〒101-8118 東京都千代田区神田駿河台2-2 御茶ノ水雲雲ビル
 TEL:(03)5217-7630 FAX:(03)5217-7243

取扱店

パロニヤFCテント PALONY FC TENT

光沢感のあるスタンダードテント生地。

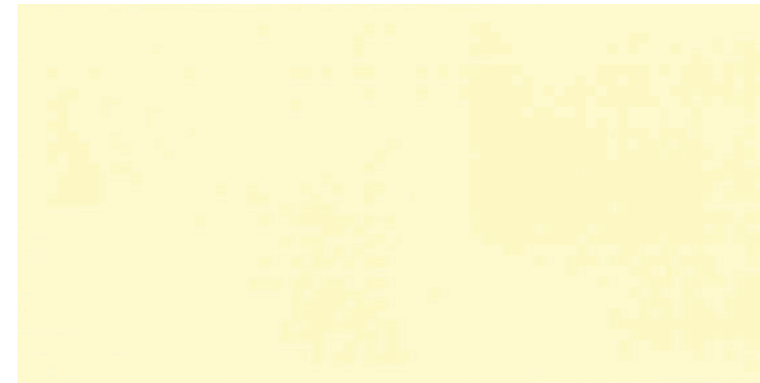


山路を登りながら

※ロットにより多少の色差があります。※使用条件により色調が変化することがあります。※デザインはイメージです。



色数	基布	規格	表面処理
全31色	ポリエステル 100%	94cm×50m (乱)	フッ素系 樹脂コート



4170F クリーム

透光率 10.7%
紫外線遮断率 100.0%

マンセル値
色相 (H)4.19Y
明度 (V)9.53
彩度 (C)1.40



1132F カナリアイエロー

透光率 21.9% 紫外線遮断率 100.0%
マンセル値 色相 (H)3.45Y 明度 (V)7.96 彩度 (C)13.11



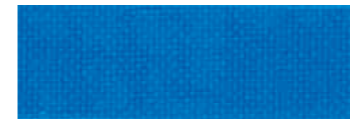
1110F ビビットピンク

透光率 6.9% 紫外線遮断率 100.0%
マンセル値 色相 (H)8.95RP 明度 (V)5.67 彩度 (C)14.83



1124F ルビーレッド

透光率 3.1% 紫外線遮断率 99.9%
マンセル値 色相 (H)4.84R 明度 (V)3.80 彩度 (C)10.06



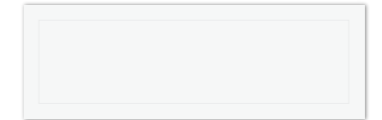
1153F セルリアンブルー

透光率 5.2% 紫外線遮断率 99.6%
マンセル値 色相 (H)4.68PB 明度 (V)4.44 彩度 (C)11.93



1340F エメラルド

透光率 3.5% 紫外線遮断率 100.0%
マンセル値 色相 (H)2.96BG 明度 (V)5.78 彩度 (C)9.70



1360F 透光ホワイト

透光率 50.6% 紫外線遮断率 97.2%
マンセル値 色相 (H)2.48G 明度 (V)9.74 彩度 (C)0.01



1131F マリーゴールド

透光率 27.3% 紫外線遮断率 100.0%
マンセル値 色相 (H)8.53YR 明度 (V)7.98 彩度 (C)12.62



1220F 裏白スカーレット

透光率 2.8% 紫外線遮断率 100.0%
マンセル値 色相 (H)4.76R 明度 (V)4.35 彩度 (C)14.84



1171F サンセット

透光率 7.9% 紫外線遮断率 100.0%
マンセル値 色相 (H)0.56Y 明度 (V)8.35 彩度 (C)4.81



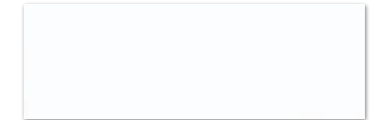
1150F ブルー

透光率 3.7% 紫外線遮断率 99.9%
マンセル値 色相 (H)5.84PB 明度 (V)3.57 彩度 (C)10.71



1140F フレッシュグリーン

透光率 13.3% 紫外線遮断率 100.0%
マンセル値 色相 (H)9.37GY 明度 (V)6.75 彩度 (C)11.27



1160F ホワイト

透光率 13.5% 紫外線遮断率 99.5%
マンセル値 色相 (H)5.70GY 明度 (V)9.73 彩度 (C)0.02



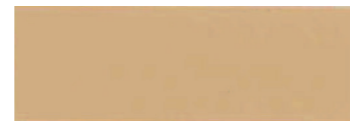
1130F オレンジ

透光率 14.1% 紫外線遮断率 100.0%
マンセル値 色相 (H)3.00YR 明度 (V)6.99 彩度 (C)12.80



1122F ハイレッド

透光率 4.08% 紫外線遮断率 100.0%
マンセル値 色相 (H)6.29R 明度 (V)4.63 彩度 (C)14.41



1172F ライトキャメル

透光率 2.1% 紫外線遮断率 100.0%
マンセル値 色相 (H)9.05YR 明度 (V)6.82 彩度 (C)3.42



1155F ダークブルー

透光率 0.3% 紫外線遮断率 100.0%
マンセル値 色相 (H)7.38PB 明度 (V)3.25 彩度 (C)9.12



1141F ライムグリーン

透光率 7.0% 紫外線遮断率 100.0%
マンセル値 色相 (H)1.65G 明度 (V)5.52 彩度 (C)10.58



1185F グレー

透光率 2.2% 紫外線遮断率 100.0%
マンセル値 色相 (H)0.43PB 明度 (V)7.87 彩度 (C)0.71



1123F キャロットオレンジ

透光率 4.0% 紫外線遮断率 100.0%
マンセル値 色相 (H)8.70R 明度 (V)5.75 彩度 (C)13.46



1120F レッド

透光率 3.9% 紫外線遮断率 100.0%
マンセル値 色相 (H)4.09R 明度 (V)4.44 彩度 (C)13.16



173F ブラウン

透光率 1.4% 紫外線遮断率 100.0%
マンセル値 色相 (H)8.92R 明度 (V)3.84 彩度 (C)3.41



1117F ロイヤルパープル

透光率 0.1% 紫外線遮断率 100.0%
マンセル値 色相 (H)2.84P 明度 (V)3.07 彩度 (C)9.73



1142F グリーン

透光率 7.8% 紫外線遮断率 100.0%
マンセル値 色相 (H)4.15G 明度 (V)4.12 彩度 (C)8.13



1190F シルバー

透光率 0.0% 紫外線遮断率 100.0%
マンセル値 色相 (H)3.13PB 明度 (V)7.51 彩度 (C)0.73



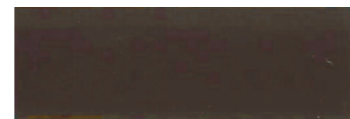
1127F ローゼンピンク

透光率 3.1% 紫外線遮断率 100.0%
マンセル値 色相 (H)9.76RP 明度 (V)7.63 彩度 (C)6.59



1128F ワインレッド

透光率 2.0% 紫外線遮断率 100.0%
マンセル値 色相 (H)1.16R 明度 (V)3.52 彩度 (C)4.49



1174F ダークブラウン

透光率 0.0% 紫外線遮断率 100.0%
マンセル値 色相 (H)3.88YR 明度 (V)2.82 彩度 (C)0.58



1154F ネイビー

透光率 0.0% 紫外線遮断率 100.0%
マンセル値 色相 (H)6.80PB 明度 (V)3.05 彩度 (C)3.10



1146F ダークグリーン

透光率 0.2% 紫外線遮断率 100.0%
マンセル値 色相 (H)4.00BG 明度 (V)3.34 彩度 (C)2.30



1184F ブラック

透光率 0.0% 紫外線遮断率 100.0%
マンセル値 色相 (H)5.80PB 明度 (V)1.75 彩度 (C)0.12

パロニィFCテント PALONY FC TENT



テントの魅力 ▲ 総合カタログ
AWNING TENT

	厚さ (mm)	質量 (g/m ²)	引張強さ (タテ×ヨコ) (kg/3cm) (N/3cm)	伸び率 (タテ×ヨコ) (%)	引裂強さ (タテ×ヨコ) (kg) (N)	耐水圧 (mm・H ₂ O)	防炎製品 認定番号
パロニィFCテント	0.40	479	92.4×88.8 906×871	17×22	9.2×5.6 90×55	1,500以上	F-12061

※上記数値は標準値であり、保証値ではありません。 ※表示はタテ×ヨコです。 ※厚さ、質量 JIS L 1096に準拠。
※引張強さ、伸び率 JIS L1096 A法 (ストリップ法) に準拠。 ※引裂強さ JIS L 1096 A1法 (シングルタング法) に準拠。 ※耐水圧 JIS L 1092 A法 (低水圧法) に準拠。

テントマーク説明一覧表

酸化チタン 含有樹脂コート加工 生地表面に付着した汚れは、酸化チタンの光触媒の効果により分解され、長期にわたりテントの美しさを保持します。	表面防汚加工 フッ素系樹脂コート加工 生地表面にフッ素系樹脂をコーティングすることで、汚れの付着を軽減するとともに汚れを落とすし、メンテナンスの軽減を実現します。	アクリル樹脂コート加工 生地表面にアクリル樹脂をコーティングすることで、汚れの付着を軽減します。	吸水防止加工 生地カット端部からの雨水の浸透を防ぐことで生地の変色を防止し、テントの美しさを維持します。	遮熱加工 特殊配合樹脂を使用することにより赤外線を効率よく反射・吸収することにより、日除けの効果を高めます。
防炎加工 「消防法施行規則第4条の3」の規定に合格した「防炎製品認定委員会」による防炎認定品です。	UVカット加工 人体に有害な紫外線を90%以上カットします。	防滴加工 観水加工により水滴の発生を抑え、天井からのしずくの落下を最小限にとどめます。	RoHS2対象 規制物質不使用 改正RoHS指令の対象規制物質の意図的な使用はありません。	日本製 生機から、最終加工まで全て日本国内にて生産しています。

テント生地(膜材料)使用上の注意

ロットNo.による品質・出荷管理について

- 1 膜材料(原反)には、ロットNo.がサイドラベル(片側)に記載されています。
- 2 ロットNo.で品質・出荷管理をいたしておりますので、縫製された製品には製造番号を付与しこれに使用した膜材料のロットNo.を必ず記録・保存してください。 ※膜材料のロットNo.の記録がない場合、製品に問題が生じても膜材料の品質証明を行うことが困難になります。
- 3 品質には万全を期しておりますが、万が一問題が生じましたら、直ちに当社まで膜材料の品番とロットNo.を連絡してください。

膜材料使用上の注意

- 1 ライスター、パフ等の熱融着による接合の際は、臭気が発生しますので、必ず作業場を換気してください。
- 2 高周波ウェルダで溶着する際は、溶着部分に通電性を有する物質が付着していると、稀にスパークを起こすことがありますので、ウェルダパー及び膜材料の溶着部分に付着物のない状態で溶着してください。
- 3 防炎加工が必要な際は、(財)日本防炎協会の試験に合格している膜材料、もしくは防炎製品認定を取得している膜材料を使用してください。
- 4 設計にあたっては、性能表の数値を参考にしてください。また、膜材料建築物には国土交通大臣により認定されている膜材料をご使用ください。
- 5 膜材料を安全に使用していただくためには、定期的な点検を実施してください。その際に、膜材料の樹脂に亀裂が生じていたり、基布が見えたり、破れなどを発見した場合は、直ちに膜材料の補修または更新をしてください。
- 6 生地(膜材料)には方向性がありますので、幅縫いの場合は一定方向に揃えてお取り付けください。
- 7 生地には表・裏がありますので、取り付けの際には裏面が外側にてないようにご注意ください。

廃棄について

- 膜材料及び膜材料縫製品を廃棄される際は、下記の方法で処理してください。
- 1 廃棄物処理法、都道府県条例に従って処理してください。
 - 2 認可を受けた産業廃棄物処理業者に処理を委託してください。

製造元

kuraray クラレプラスチック株式会社

大阪 〒530-8611 大阪市北区角田町8-1 梅田阪急ビルオフィスタワー39F
TEL:(06)7635-1517 FAX:(06)7635-1528

東京 〒100-0004 東京都千代田区大手町1-1-3 大手センタービル6F
TEL:(03)6701-2293 FAX:(03)6701-2299

総販売元

TKK 高島株式会社

大阪 〒530-0005 大阪市北区中之島 2-3-33 大阪三井物産ビル13F
TEL:(06)6121-2024 FAX:(06)6121-2261

東京 〒101-8118 東京都千代田区神田駿河台2-2 御茶ノ水杏雲ビル
TEL:(03)5217-7630 FAX:(03)5217-7243

取扱店

WIND THROUGH ウィンドスルー®

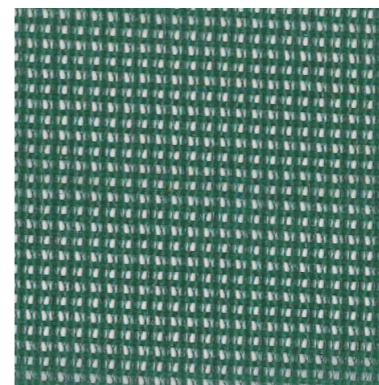
通気性のあるメッシュ生地。



※ロットにより多少の色差があります。
※使用条件により色調が変化することがあります。
※デザインはイメージです。



色数	基布	規格	表面処理
全4色	ポリエステル 100%	94cm×50m (乱)	-



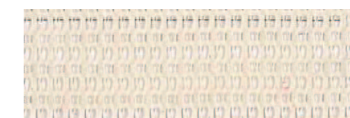
42 グリーン
透光率 26.1% 紫外線遮断率 76.1%



73 ブラウン
透光率 25.8% 紫外線遮断率 71.5%



50 ブルー
透光率 37.7% 紫外線遮断率 76.7%



80 アイボリー
透光率 46.8% 紫外線遮断率 70.7%

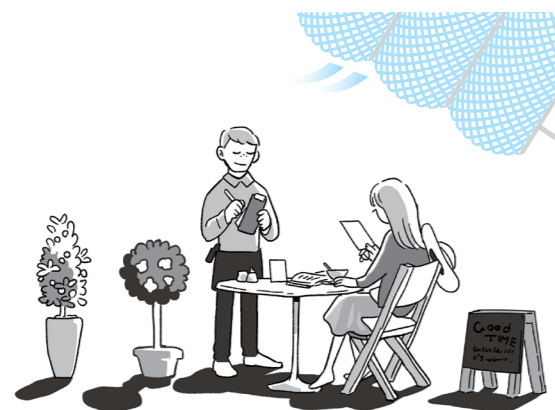
スズライン® SUZURAIN

特殊構造でカラーバリエーションが豊富なメッシュ生地。

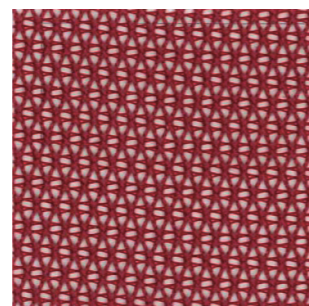
※ロットにより多少の色差があります。
※使用条件により色調が変化することがあります。
※デザインはイメージです。



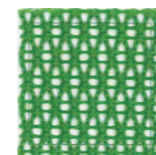
色数	基布	規格	表面処理
全22色	ポリエステル 100%	92cm×30m (乱)	-



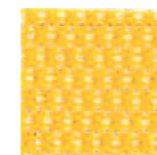
防火タイプ 12color



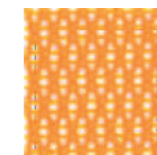
SL-101F
レッド
透光率 30.6%
紫外線遮断率 68.8%



SL-102F
グリーン
透光率 34.6%
紫外線遮断率 66.0%



SL-103F
イエロー
透光率 34.3%
紫外線遮断率 67.3%



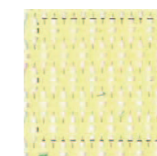
SL-104F
オレンジ
透光率 31.7%
紫外線遮断率 67.6%



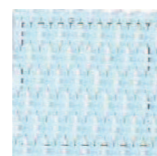
SL-105F
ブルー
透光率 36.6%
紫外線遮断率 63.9%



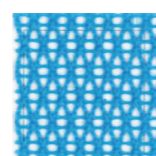
SL-106F
ホワイト
透光率 49.1%
紫外線遮断率 51.4%



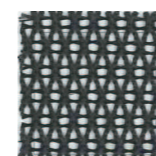
SL-107F
クリーム
透光率 40.0%
紫外線遮断率 60.2%



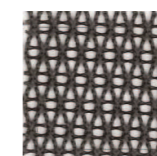
SL-108F
サックス
透光率 42.9%
紫外線遮断率 57.4%



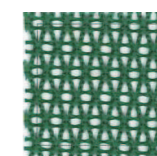
SL-109F
スカイブルー
透光率 33.6%
紫外線遮断率 66.4%



SL-110F
ブラック
透光率 33.2%
紫外線遮断率 66.9%

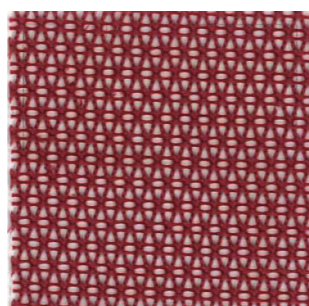


SL-111F
ブラウン
透光率 36.2%
紫外線遮断率 65.5%

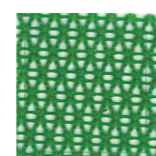


SL-112F
ダークグリーン
透光率 36.7%
紫外線遮断率 66.0%

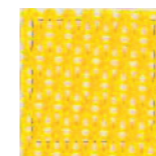
非防火タイプ 10color



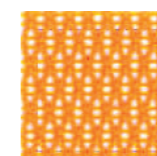
SL-101
レッド
透光率 33.3% 紫外線遮断率 67.3%



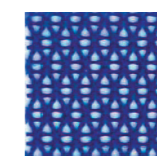
SL-102
グリーン
透光率 35.1%
紫外線遮断率 64.6%



SL-103
イエロー
透光率 34.9%
紫外線遮断率 66.0%



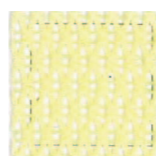
SL-104
オレンジ
透光率 37.8%
紫外線遮断率 62.3%



SL-105
ブルー
透光率 39.2%
紫外線遮断率 62.1%



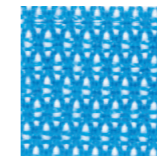
SL-106
ホワイト
透光率 57.0%
紫外線遮断率 43.4%



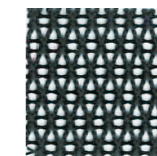
SL-107
クリーム
透光率 49.0%
紫外線遮断率 50.1%



SL-108
サックス
透光率 48.3%
紫外線遮断率 52.9%



SL-109
スカイブルー
透光率 33.7%
紫外線遮断率 67.5%



SL-110
ブラック
透光率 33.5%
紫外線遮断率 67.7%

WIND THROUGH
ウィンドスルー®

スズライン®
S U Z U R A I N



テントの魅力 ▲ 総合カタログ

AWNING TENT

	厚さ (mm)	質量 (g/m ²)	引張強さ (タテ×ヨコ) (kg/3cm) (N/3cm)		伸び率 (タテ×ヨコ) (%)	引裂強さ (タテ×ヨコ) (kg) (N)		耐水圧 (mm・H ₂ O)	防災製品 認定番号
ウィンドスルー	0.37	196	115.5×102.5	1,132×1,005	17×19	73.4×64.0	720×628	—	F-60033
スズライン	0.69	190	73.4×47.3 単位: (kg)	720×464 単位: (N)	28×85	2.3×4.1	23×41	—	F-06026 (防災タイプのみ)

※上記数値は標準値であり、保証値ではありません。 ※表示はタテ×ヨコです。 ※厚さ、質量 JIS L 1096 に準拠。
 ※引張強さ、伸び率 JIS L1096 A法 (ストリップ法) に準拠。 ※耐水圧 JIS L 1092 A法 (低水圧法) に準拠。
 ※「スズライン」は引張強さと引裂強さの測定方法が異なります。測定方法) 引張強さ JIS L 1096 (グラフ法) 引裂強さ JIS L 1096 (ベンジラム法)。
 ※「ウィンドスルー」は引裂強さの測定方法が異なります。測定方法) 自社法

テントマーク説明一覧表

酸化チタン 含有樹脂コート加工 生地表面に付着した汚れは、酸化チタンの光触媒の効果により分解され、長期にわたりテントの美しさを保持します。	表面防汚加工 フッ素系樹脂コート加工 生地表面にフッ素系樹脂をコーティングすることで、汚れの付着を軽減するとともに汚れを落ちやすくし、メンテナンスの軽減を実現します。	アクリル樹脂コート加工 生地表面にアクリル樹脂をコーティングすることで、汚れの付着を軽減します。	吸水防止加工 生地カット端部からの雨水の浸透を防ぐことで生地の変色を防止し、テントの美しさを維持します。	遮熱加工 特殊配合樹脂を使用することにより赤外線を効率良く反射・吸収することにより、日除けの効果を高めます。
防火加工 「消防法施行規則第4条の3」の規定に合格した「防災製品認定委員会」による防火認定品です。	UVカット加工 人体に有害な紫外線を90%以上カットします。	防滴加工 観水加工により水滴の発生を抑え、天井からのしずくの落下を最小限にとどめます。	RoHS2対象 規制物質不使用 改正RoHS指令の対象規制物質の意図的な使用はありません。	日本製 生機から、最終加工まで全て日本国内にて生産しています。

テント生地(膜材料)使用上の注意

ロットNo.による品質・出荷管理について

- 1 膜材料(原反)には、ロットNo.がサイドラベル(片側)に記載されております。
- 2 ロットNo.で品質・出荷管理をいたしておりますので、縫製された製品には製造番号を付与しこれに使用した膜材料のロットNo.を必ず記録・保存してください。※膜材料のロットNo.の記録がない場合、製品に問題が生じても膜材料の品質証明を行うことが困難になります。
- 3 品質には万全を期しておりますが、万が一問題が生じましたら、直ちに当社まで膜材料の品番とロットNo.を連絡してください。

縫製加工時のポイントとご注意

- ※「スズライン」は高周波ウェルダによる溶着ができないため、ミシンによる縫製をおすすめします。
- ※「ウィンドスルー」は高周波ウェルダによる溶着が可能ですが、メッシュ状であることから、通常のテント生地比べ、接合強度は低めになります。高周波ウェルダによる幅縫ぎの際、厚さ0.25mm程度の塩ビフィルムを挿入して溶着すると、より高い接合強度が得られます。

膜材料使用上の注意

- 1 ライスター、パフ等の熱融着による接合の際は、臭気が発生しますので、必ず作業場を換気してください。
- 2 高周波ウェルダで溶着する際は、溶着部分に通電性を有する物質が付着していると、稀にスパークを起こすことがありますので、ウェルダバー及び膜材料の溶着部分に付着物のない状態で溶着してください。
- 3 防火加工が必要な際は、(財)日本防火協会の試験に合格している膜材料、もしくは防災製品認定を取得している膜材料を使用してください。
- 4 設計にあたっては、性能表の数値を参考にしてください。また、膜材料建築物には国土交通大臣により認定されている膜材料をご使用ください。
- 5 膜材料を安全に使用していただくためには、定期的に点検を実施してください。その際に、膜材料の樹脂に亀裂が生じていたり、基布が見えたり、破れなどを発見した場合は、直ちに膜材料の補修または更新をしてください。
- 6 生地表面には方向性がありますので、幅縫ぎの場合は一定方向に揃えてお取り付けください。
- 7 生地には表・裏がありますので、取り付けの際には裏面が外側にならないようご注意ください。

廃棄について

- 1 膜材料及び膜材料縫製品を廃棄される際は、下記の方法で処理してください。
- 2 廃棄物処理法、都道府県条例に従って処理してください。
認可を受けた産業廃棄物処理業者に処理を委託してください。

製造元

kuraray クラレプラスチック株式会社

大阪 〒530-8611 大阪市北区角田町8-1
梅田阪急ビルオフィスタワー39F
TEL:(06)7635-1517
FAX:(06)7635-1528

東京 〒100-0004 東京都千代田区
大手町1-1-3 大手センタービル6F
TEL:(03)6701-2293
FAX:(03)6701-2299

総販売元

TAK 高島株式会社

大阪 〒530-0005 大阪市北区中之島
2-3-33 大阪三井物産ビル13F
TEL:(06)6121-2024
FAX:(06)6121-2261

東京 〒101-8118 東京都千代田区
神田駿河台2-2 御茶ノ水杏雲ビル
TEL:(03)5217-7630
FAX:(03)5217-7243

取扱店

パッシブソーラー® TR-F6060 TR-F6060HS



色数	基布	規格	表面処理
全3色	ポリエステル 100%	185cm×25m (乱)	フッ素系 樹脂コート

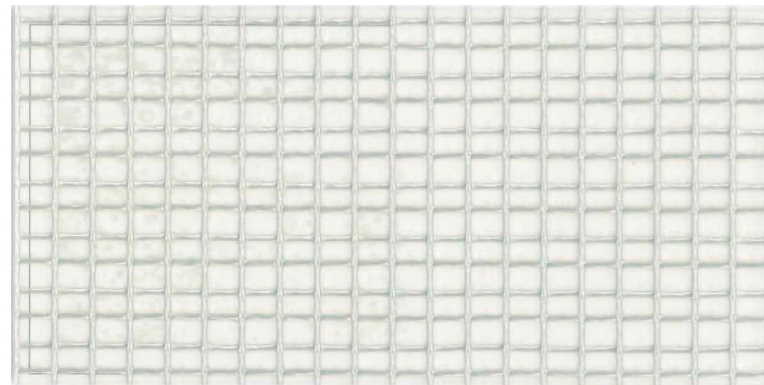
※透光率JIS Z 8722に準拠。
※ロットにより多少の色差があります。
※使用条件により色調が変化することがあります。
※デザインはイメージです。
※フッ素防汚処理面が内巻きとなっております。
表裏のお間違いのないようご注意ください。

TR-F6060 1color

耐候性・透光率に優れた、
透明タイプのテント生地。

クリア

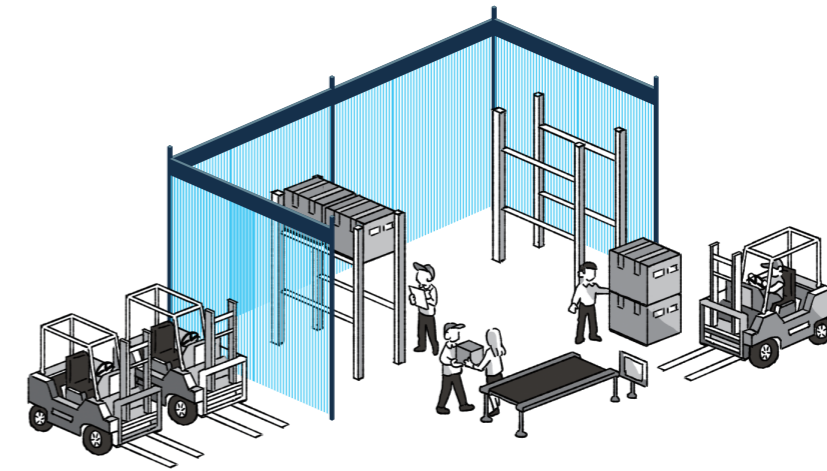
透光率 70.9% 紫外線遮断率 99.9%



耐候性促進試験結果

試験方法

試験項目: スーパーUV促進耐候性試験
試験条件: 63±3℃



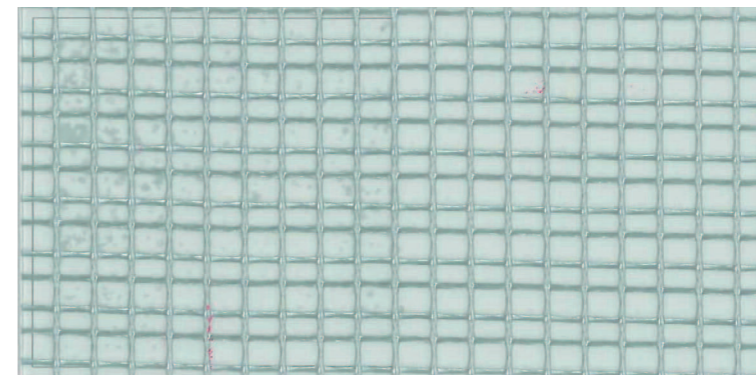
TR-F6060HS 1color



TR-F6060の遮熱タイプ。
赤外線を吸収し生地の温度上昇を軽減。

遮熱クリア

透光率 62.4% 紫外線遮断率 99.9% 遮熱率 11%



遮熱試験結果

通常のTR-F6060(クリア)と遮熱タイプのTR-F6060HSを比較。

品名	遮熱率(%)
TR-F6060 (クリア)	0
TR-F6060HS	11

※遮熱率が高いほど、熱を遮る性能が高いことを示します。
※左記数値は測定値であり、保証値ではありません。
※JIS L 1951に準拠。

パッシブソーラー® TR-F6060 TR-F6060HS



テントの魅力 ▲ 総合カタログ

AWNING TENT

	厚さ (mm)	質量 (g/m ²)	引張強さ (タテ×ヨコ) (kg/3cm) (N/3cm)	伸び率 (タテ×ヨコ) (%)	引裂強さ (タテ×ヨコ) (kg) (N)	耐水圧 (mm・H ₂ O)	防災製品 認定番号
TR-F6060	0.77	743	53.0×74.0 520×726	19×21	29.2×44.3 287×435	1,500以上	F-57019
TR-F6060HS	0.77	743	53.0×74.0 520×726	19×21	29.2×44.3 287×435	1,500以上	F-24229

※上記数値は標準値であり、保証値ではありません。 ※表示はタテ×ヨコです。 ※厚さ、質量 JIS L 1096に準拠。
※引張強さ、伸び率 JIS L1096 A法 (ストリップ法) に準拠。 ※引裂強さ JIS L 1096 C法 (トラペゾイド法) に準拠。 ※耐水圧 JIS L 1092 A法 (低水圧法) に準拠。

テントマーク説明一覧表

酸化チタン含有樹脂コート加工 <p>生地表面に付着した汚れは、酸化チタンの光触媒の効果により分解され、長期にわたっての美しさを保ちます。</p>	フッ素系樹脂コート加工 <p>生地表面にフッ素系樹脂をコーティングすることで、汚れの付着を軽減するとともに汚れを落ちやすくし、メンテナンスの軽減を実現します。</p>	アクリル樹脂コート加工 <p>生地表面にアクリル樹脂をコーティングすることで、汚れの付着を軽減します。</p>	吸水防止加工 <p>生地カット端部からの雨水の浸透を防ぐことで生地の変色を防止し、テントの美しさを維持します。</p>	遮熱加工 <p>特殊配合樹脂を使用することにより赤外線を効率よく反射・吸収することにより、日除けの効果を高めます。</p>
防火加工 <p>「消防法施行規則第4条の3」の規定に合格した「防災製品認定委員会」による防火認定品です。</p>	UVカット加工 <p>人体に有害な紫外線を90%以上カットします。</p>	防滴加工 <p>親水加工により水滴の発生を抑え、天井からのしずくの落下を最小限にとどめます。</p>	RoHS2対象規制物質不使用 <p>改正RoHS指令の対象規制物質の意図的な使用はありません。</p>	日本製 <p>生機から、最終加工まで全て日本国内にて生産しています。</p>

テント生地(膜材料)使用上の注意

ロットNo.による品質・出荷管理について

- 1 膜材料(原反)には、ロットNo.がサイドラベル(片側)に記載されています。
- 2 ロットNo.で品質・出荷管理をいたしておりますので、縫製された製品には製造番号を付与しこれに使用した膜材料のロットNo.を必ず記録・保存してください。 ※膜材料のロットNo.の記録がない場合、製品に問題が生じても膜材料の品質証明を行うことが困難になります。
- 3 品質には万全を期しておりますが、万が一問題が生じましたら、直ちに当社まで膜材料の品番とロットNo.を連絡してください。

膜材料使用上の注意

- 1 ライスター、パフ等の熱融着による接合の際は、臭気が発生しますので、必ず作業場を換気してください。
- 2 高周波ウェルダで溶着する際は、溶着部分に通電性を有する物質が付着していると、稀にスパークを起こすことがありますので、ウェルダパー及び膜材料の溶着部分に付着物のない状態で溶着してください。
- 3 防火加工品が必要な際は、(財)日本防火協会の試験に合格している膜材料、もしくは防火製品認定を取得している膜材料を使用してください。
- 4 設計にあたっては、性能表の数値を参考にしてください。また、膜材料建築物には国土交通大臣により認定されている膜材料をご使用ください。
- 5 膜材料を安全に使用していただくためには、定期的に点検を実施してください。その際に、膜材料の樹脂に亀裂が生じていたり、基布が見えたり、破れなどを発見した場合は、直ちに膜材料の補修または更新をしてください。
- 6 生地の表面には方向性がありますので、幅縫ぎの場合は一定方向に揃えてお取り付けください。
- 7 生地には表・裏がありますので、取り付けの際には裏面が外側にならないようご注意ください。

廃棄について

- 膜材料及び膜材料縫製品を廃棄される際は、下記の方法で処理してください。
- 1 廃棄物処理法、都道府県条例に従って処理してください。
 - 2 認可を受けた産業廃棄物処理業者に処理を委託してください。

製造元

kuraray クラレプラスチック株式会社

大阪 〒530-8611 大阪市北区角田町8-1 梅田阪急ビルオフィスタワー39F
TEL:(06)7635-1517 FAX:(06)7635-1528

東京 〒100-0004 東京都千代田区大手町1-1-3 大手センタービル6F
TEL:(03)6701-2293 FAX:(03)6701-2299

総販売元

TAK 高島株式会社

大阪 〒530-0005 大阪市北区中之島 2-3-33 大阪三井物産ビル13F
TEL:(06)6121-2024 FAX:(06)6121-2261

東京 〒101-8118 東京都千代田区神田駿河台2-2 御茶ノ水杏雲ビル
TEL:(03)5217-7630 FAX:(03)5217-7243

取扱店